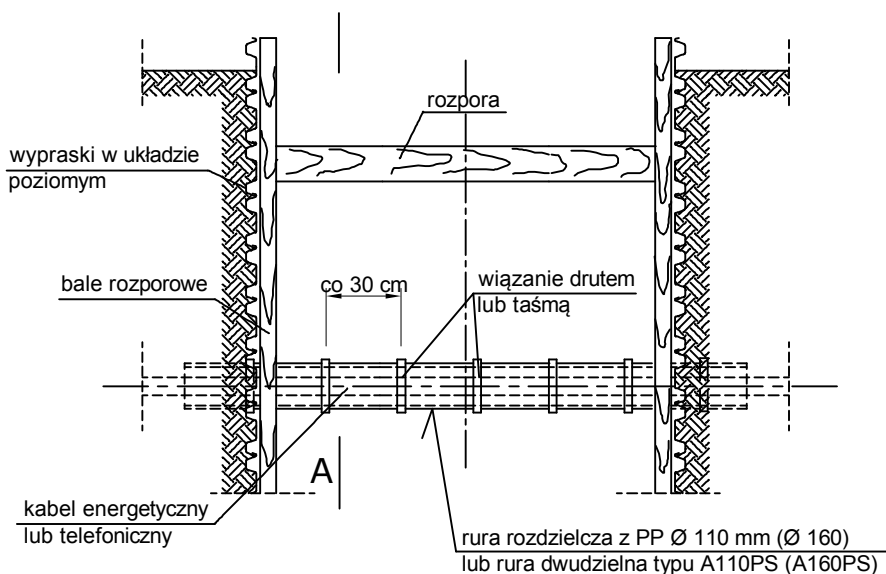
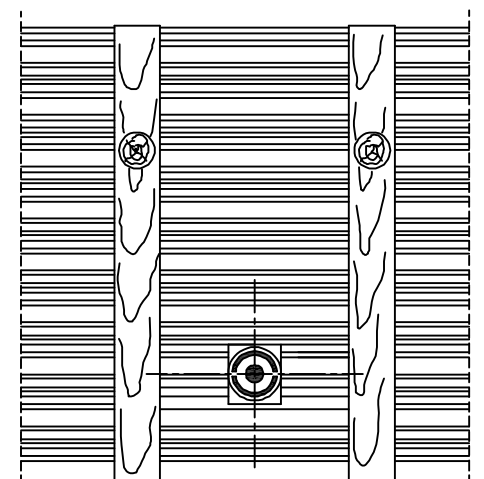


# ZABEZPIECZENIE ISTNIEJĄCYCH KABLI ENERGETYCZNYCH



A - A



## UWAGI:

1. W miejscach kolizji wykopy wykonywać ręcznie.
2. Bardzo starannie zagęścić zasypkę pod i nad kolidującym uzbrojenie.
3. Rurę ochronną pozostawić na stałe.
4. Dla kabli SN i WN rura ochronna Ø 160 mm

**INFRA  POLIS**  
BARTOSZ URBANIAK

OBIEKT	Przebudowa dróg gminnych w miejscowości Osiek Wielki (Osiedle Leśne) / kanalizacja deszczowa /		
ADRES	m. Osiek Wielki (Osiedle Leśne), Gmina Osiek Mały		
INWESTOR	Gmina Osiek Mały ul. Główna 1, 62-613 Osiek Mały		
TREŚĆ	Schemat zabezpieczenia kabla		
BRANŻA	NR ZLEC.	SKALA	NUMER RYS.
Sanitarna	IZD/1/2023	1 : 20	10
	IMIĘ I NAZWISKO	NR UPRAW.	DATA I PODPIS
PROJEKTOWAŁ	inż. Jerzy Ćwiek	UAB 8346/II/62/89 specjalność instalacyjno-inżynieryjna	10.2023
SPRAWDZIŁ	mgr.inż. Dariusz Rogowski	GP 7342/4/94 specjalność instalacyjno-inżynieryjna	10.2023